

Теоретический материал

Буквенное обозначение звуков и тональностей

Ля	Соль	До	Ре	Ми	Фа	Соль	Си
Aa	Bb	Cc	Dd	Ee	Ff	Gg	Hh
[a]	[бэ]	[цэ]	[дэ]	[е]	[эф]	[гэ]	[ха]

*
Мажор = dur
Минор = min

Диез = is
Бемоль = es

Знаки в тональностях

До ля C a			
Фа ре F d		Соль ми G e	
Си соль C g		Ре си D h	
Ми до E c		Ля фа A fis	
Ля б до A sb		Ми до E cis	
Ре б си D sb		Си соль H gis	
Соль б ми G sb		Фа ре F dis	
До б ля C sb		До ля C cis	

Мажорныѣ и минорныѣ тональности

1. Простейшие и наиболее типичные признаки аalterации при ключе и около нот, чтобы данные эндуорды препаритились в указанные мажорные или минорные гаммы.

H - dur (гарм.) h - moll (гарм.) h - moll (мелод.)
 Des - dur (гарм.) dis - moll (гарм.) dis - moll (мелод.)
 Fis - dur (гарм.) f - moll (гарм.) fis - moll (мелод.)
 cis - dur (гарм.) cis - moll (гарм.) c - moll (мелод.)
 es - moll (гарм.) es - moll (гарм.) es - moll (мелод.)

Те необходимые знаки альтерации перед нотами, чтобы мелодии звучали в мажоре или миноре, как и задумано автором, не являются тождественными.

Allegretto

Н. Римский - Корсаков



Allegretto

Г. Гендель

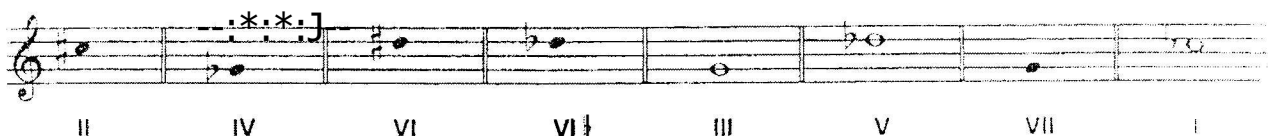


Allegretto

Н. Римский - Корсаков



3 Определите, каким мажорным тональностям принадлежат данные ноты - ступени:



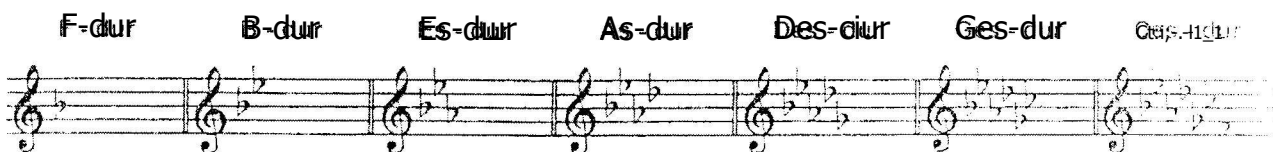
4 Определите, каким минорным тональностям принадлежат данные ноты - ступени:



5 Обведите красным цветом диэзы, которые относятся к VII ступени мажорных гамм.



6 Обведите синим цветом бемоли, которые относятся к I ступени мажорных гамм.



7 Впишите в таблицу буквенное обозначение тональностей с указанным количеством знаков.

	Бемоль и								Диэзы						
	7	6	5	4	3	2	1	0	1	2	3	4	5	6	7
Dur															
moll															

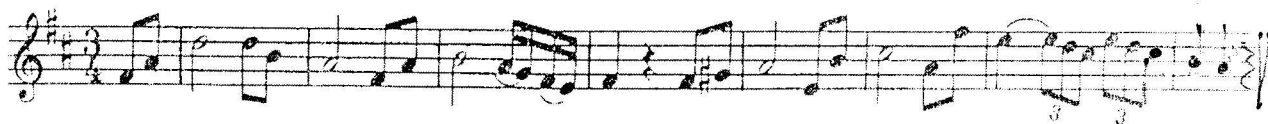
8 Найдите в данном перечне тональностей энгармонически равные и соедините их разноцветными линиями.

H-dur cis-moll Ces-dur h-moll Ges-dur gis-moll Des-dur Fis-dur Cis-dur

9 Проанализируйте тональное развитие в предложенных мелодиях и впишите тональный план в рамку.

Andante maestoso

М. Глинка. Свадебная песня.



Интерваллы

Диатонические интерваллы

1. Подстройте интерваллы от данных звуков вверх.

0.0' m.3 ч.5 m.7 б.2 m.6 б.7 б.3 ч.4 m.2

2. Подстройте интерваллы от данных звуков вниз.

m.3 m.6 m.4 m.1.3. б.7 б.б m.7 m.12 ч.5 б.2

3. Оставьте нужные знаки альтерации перед нотами, чтобы образовались указанные интерваллы.

б.7 m.7 ч.5 m.6 б.б m.2. б.2 ч.4 б.3 m.3

4. Найдите ошибки в записи некоторых интервалов и исправьте их.

ч.4 ч.5 m.3 б.б m.7 б.22 б.3 m.2 б.7 m.6

5. Сравните интервалы в каждой группе и зачеркните (лишний). Объясните своё решение.

6. Обведите в рамочку все встречающиеся диссонансы и подпишите их.

7. Раскрасьте все несовершенные консонансы жёлтым цветом и подпишите их.



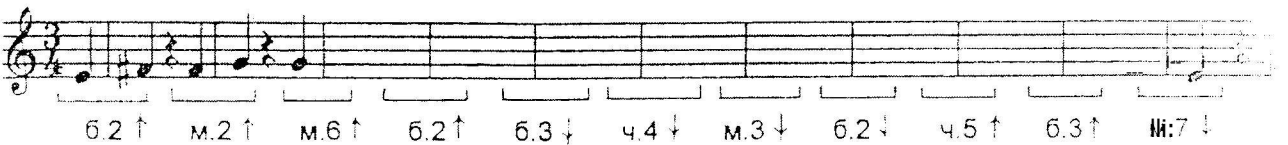
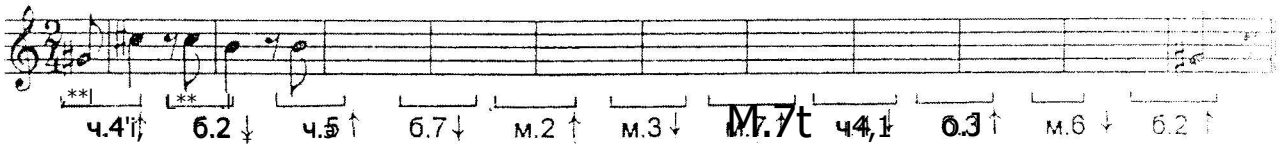
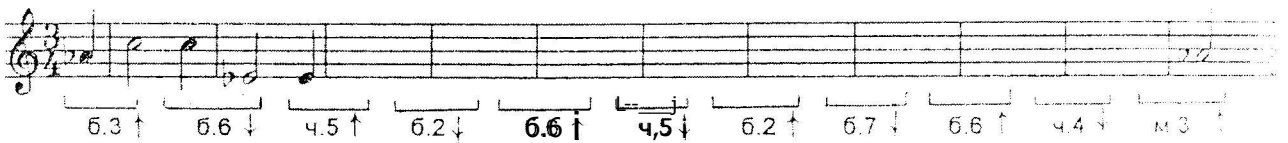
8. Постройте совершенные и весьма совершенные консонансы от буквы **а** и подпишите их.



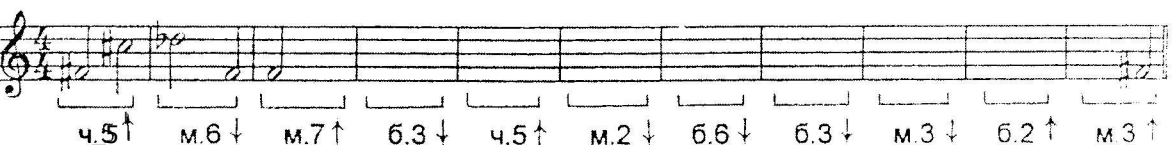
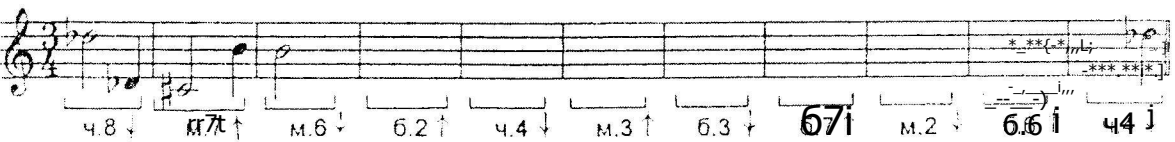
9. Сделайте обращения интервалов. Подпишите данные и построенные интервалы.



10. Продолжите построение цепочки интервалов по данному образцу.



11. Постройте от указанных звуков цепочку интервалов, используя там, где необходимо, энгармоническую замену звуков.



12. Определите тональности, которым принадлежат данные интервалы.



m.3
II

m.6
VII

4.5
V

6.3
VI

m.6
VIII

m.6
III

6.2
IV

4.5
VI

19. Подпишите интервалы и разрешите их в указанные тональности.

17. Постройте интервалы в тональностях с шестью диэзами и бемолями при ключе.

_____ - moll (нат.)

BCE 4.4

- moll (гарм.)

все 4.5

_____ - moll (нат.)

BCE M.7

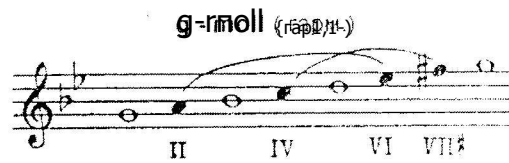
_____ - moll (гарм.)

всё 6,6

13. Определите интервальный состав известных и неизвестных вам аккордов.

Тританы

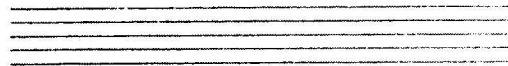
- 1 Соедините лигами ступени гамм, между которыми образуются тритоны, и подпишите их римскими цифрами.
Образец:



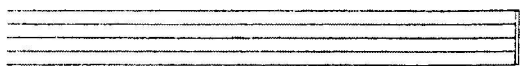
D-dur (гарм.)



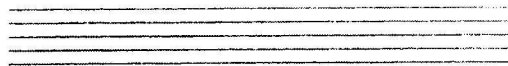
d - moll (гарм.)



A-dur (гарм.)



a-moll (гарм.)

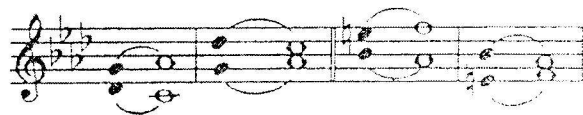


- 2 Подпишите интервалы, указывая, на каких ступенях они построены.

F-dur

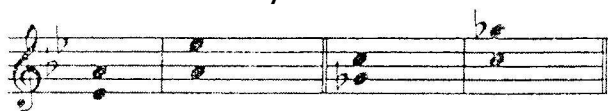


f - moll

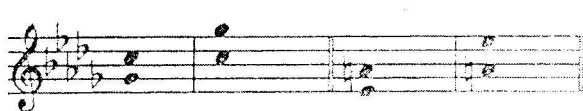


- 3 Подпишите и разберите данные интервалы.

g-dur



b - moll



- 4 Поставьте нужные знаки альтерации при ключе и около нот.

Es - dur



ув.4 1, 6, 6 ум.5 6, 3 ув.4 6, 6 ум.5 м.3

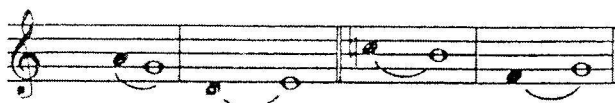
es - moll



ув.4 1, 8 ум.5 6, 3 ув.4 6, 6 ум.5 м.3

- 5 Допишите верхний голос в интервалах.

E-dur



ув.4 м.6 ум.5 6, 3 ув.4 6, 6 ум.5 м.3

e - moll



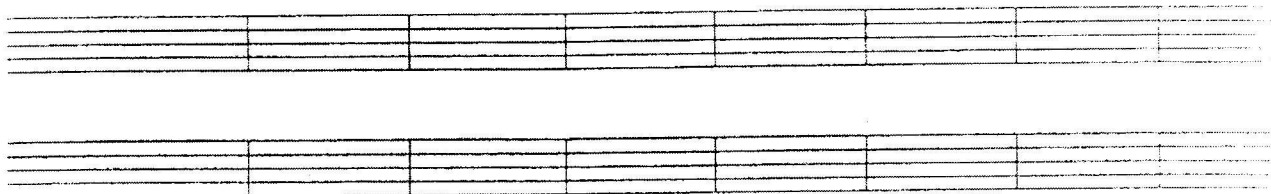
ув.4 м.6 ум.5 6, 3 ув.4 6, 6 ум.5 м.3

13

6) Достройте нижний голос в интервалах.

G-dur g - moll

10 Сочините мелодии в любом гармоническом мажоре и натуральном миноре используя движение по звукам тритонов.



Характерные интерваллы

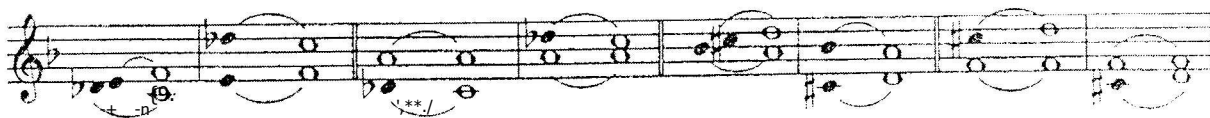
1. Впишите в таблицу номера ступеней, на которых строятся характерные для гармонических ладов интервалы.

Мажор (гармонический)				Минор (гармонический)			
ув.2		ум.7		ув.2		ум.7	
ув.5		ум.4		ув.5		ум.4	

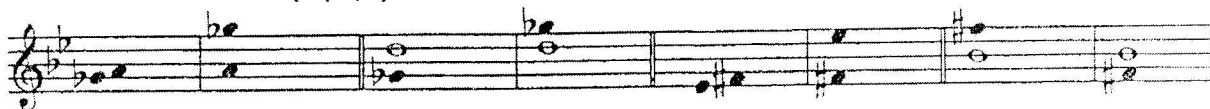
2. Дополните предложения:

- В гармоническом мажоре и гармоническом миноре между VI и VII ступенями образуются
- Обращением увеличенной секунды является которая строится на
- Все увеличенные характерные интервалы в гармоническом мажоре строятся на
- Все уменьшенные характерные интервалы в гармоническом миноре строятся на
- Обращением увеличенной квинты является
- В гармоническом мажоре ув.5 строится на
- В гармоническом миноре ув.5 строится на
- В гармоническом мажоре ум.4 строится на
- В гармоническом миноре ум.4 строится на

3. Подпишите интервалы, указывая, на каких ступенях они построены.
F - dur (гарм.) d - moll (гарм.)



4. Разрешите построенные характерные интервалы.
E - dur (гарм.) g - moll (гарм.)



5. Поставьте нужные знаки альтерации при ключе и около нот.
Fis-dur (гарм.) dis - moll (гарм.)



ув.2 ч.4 ум.7 ч.5 ув.5 б.б ум.4 м.3 ув.2 ч.4 ум.7 ч.5 ув.5 б.б ум.4 л.з

3. [iii]пишите ~~верхний~~ **верхний** голос в интервалах.

Des-dur (гарм.)

b - moll (гарм.)

ув.2 ч.4 ум.7 ч.5 ув.5 б.б ум.4 м.3 ув.2 ч.4 ум.7 ч.5 ув.5 б.б ум.4 м.3

7. [iii]пишите **нижний** голос в интервалах.

Ges-dur (гарм.)

es - moll (гарм.)

ув.2 ч.4 ум.7 ч.5 ув.5 б.б ум.4 м.3 ув.2 ч.4 ум.7 ч.5 ув.5 б.б ум.4 м.3

ii Постройте характерные интервалы с разрешением в указанных тональностях.

Es-dur (гарм.)

c - moll (гарм.)

ув.2 ч.4 ум.7 ч.5 ув.5 б.б ум.4 м.3 ув.2 ч.4 ум.7 ч.5 ув.5 б.б ум.4 м.3

A-dur (гарм.)

fis - moll (гарм.)

ув.2 ч.4 ум.7 ч.5 ув.5 б.б ум.4 м.3 ув.2 ч.4 ум.7 ч.5 ув.5 б.б ум.4 м.3

As-dur (гарм.)

f - moll (гарм.)

ув.2 ч.4 ум.7 ч.5 ув.5 б.б ум.4 м.3 ув.2 ч.4 ум.7 ч.5 ув.5 б.б ум.4 м.3

H-dur (гарм.)

gis - moll (гарм.)

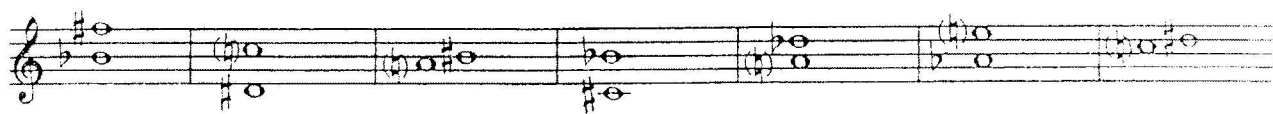
ув.2 ч.4 ум.7 ч.5 ув.5 б.б ум.4 м.3 ув.2 ч.4 ум.7 ч.5 ув.5 б.б ум.4 м.3

Ces-dur (гарм.)

as - moll (гарм.)

ув.2 ч.4 ум.7 ч.5 ув.5 б.б ум.4 м.3 ув.2 ч.4 ум.7 ч.5 ув.5 б.б ум.4 м.3

9. Подпишите характерные интервалы и укажите, каким мажорным и минорным тональностям они принадлежат.



10. Отметьте в музыкальных примерах характерные интервалы и подпишите их.

Allegro

Л. Бетховен. Концерт № 2.



Energico

И. С. Бах. Фуга.



Lento

Ф. Шопен. Мазурка.



Moderato

П. Чайковский. Времена года.



11. Выпишите из музыкальных примеров характерные интервалы и разрешите их в данной тональности.

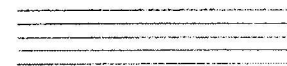
Медленно

М. Мусоргский.



Энергично

И. С. Бах.

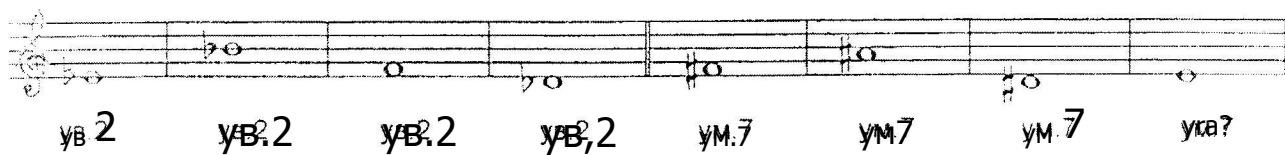


Умеренно

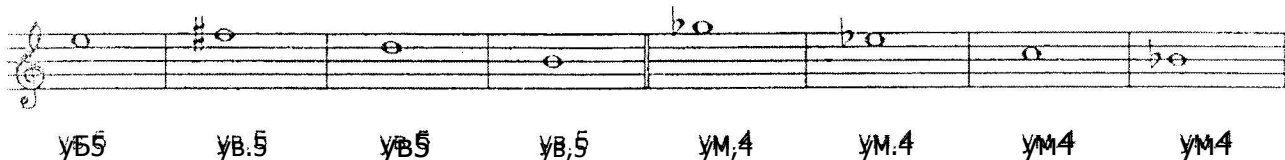
К. Сен - Санс.



13 Постройте $ув.2$ и $ум.7$ от данных звуков вверх, указывая мажорные и минорные тональности; ССТИ, которым они принадлежат.



13 Постройте $ув.5$ и $ум.4$ от данных звуков вниз, указывая мажорные и минорные тональности, которым они принадлежат.



14 Превратите данные большие секунды в увеличенные с помощью повышения или понижения одного из звуков.



15 Превратите $м.3$ в $ув.2$, а $б.3$ - в $ум.4$ сделав энгармоническую замену одного звука в каждом данном интервале. Подпишите все интервалы.



16 Превратите $м.6$ в $ув.5$, а $б.6^*$ в $ум.7$ с помощью энгармонической замены звуков и разрешите их в мажорные тональности.



17 Превратите $ч.5$ в $ув.5$, а $ч.4$ - в $ум.4$, используя различные знаки альтерации. Подпишите все интервалы.



18. Найдите ошибки в записи некоторых интервалов и исправьте их.



19. Соедините стрелочками интервалы и их разрешения.

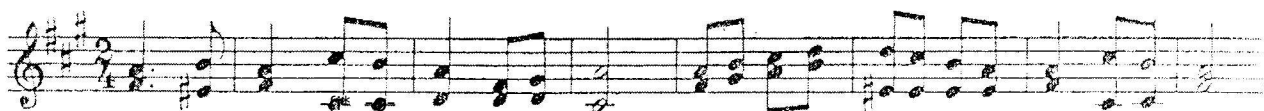


20. Ответьте на вопросы:

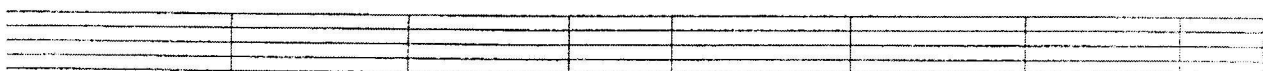
- Относятся ли тритоны (ув. 4 и ум. 5) к характерным интервалам, если они построены в гармоническом мажоре или миноре?
- Относятся ли тритоны (ув. 4 и ум. 5) к характерным интервалам, если они построены в натуральном мажоре или миноре?
- Какие характерные интервалы имеют двухстороннее разрешение?
- Какие характерные интервалы имеют одностороннее разрешение?

Интервальные последовательности

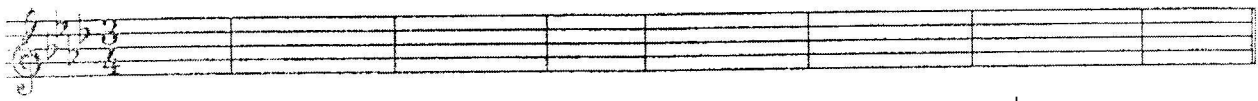
1. Подпишите интервалы в данных последовательностях и укажите ступени, на которых они строятся.



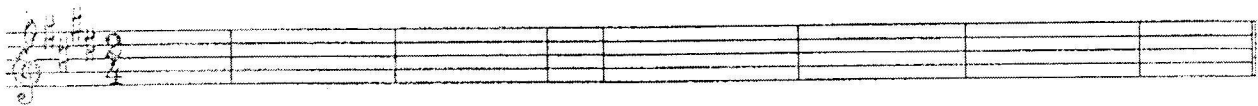
2. Транспонируйте интервальные последовательности, данные в предыдущем задании, в тональности с тремя бемолями при ключе.



3. Постройте интервальные последовательности в мажорных тональностях с использованием знаками альтерации, вставляя вместо вопросительных знаков разрешения неустойчивых интервалов.



6.3 ум.5 ? м.3 ум.4 ? 6.2 ум.4 ? ч.в ум.5 ? ч.5 ум.2 ? м.3 б.3 ч.1
I VII VI Vp VI ч VI ч VII I

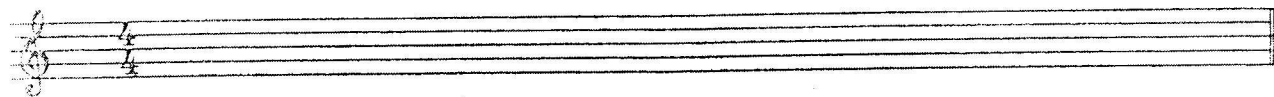
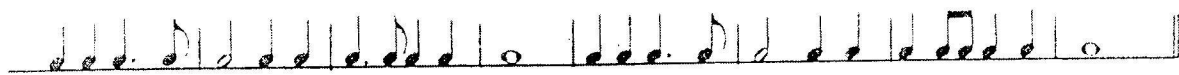
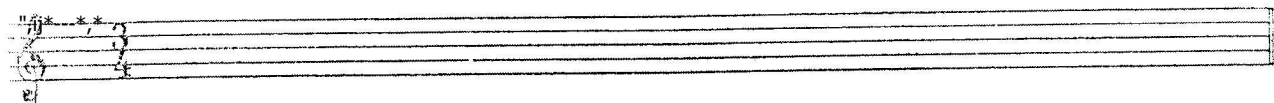
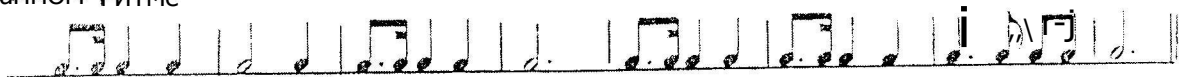


ч.5 ум.7 ? м.3 м.б 6.3 ч.4 ч.в.2 ? м.б ум.4 ? ум.5 ? м.3 м.б ум.5 ? ум.7 ум.5 ?
I VII II III IV VI Vp III IV II VI VI ч VII VII ?

4. Досочините интервальные последовательности, построенные в си миноре и одноименном ему мажоре. Подпишите все интервалы.



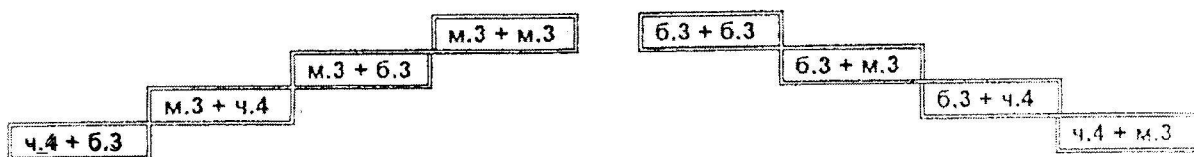
5. Придумайте интервальные последовательности в фа миноре и до1 миноре в указанном ритме.



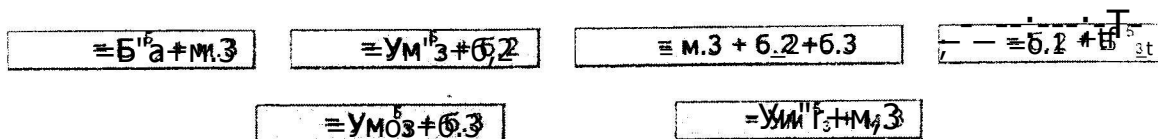
Аккорды

Построение аккордов от звука

1. Соедините разноцветными линиями данные аккорды и соответствующие им схемы строения.



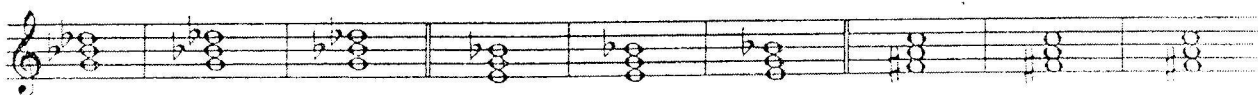
2. Впишите обозначения аккордов, имеющих указанную структуру.



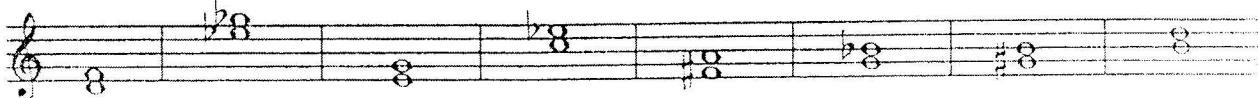
3. Превратите данные мажорные трезвучия в D₇, D₂ и Ув⁵₃.



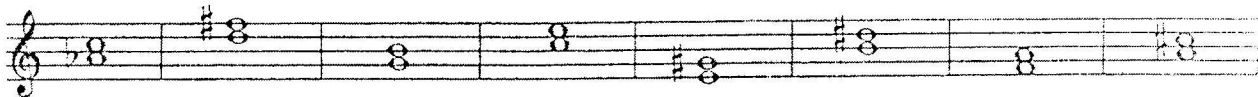
4. Превратите данные уменьшённые трезвучия в D^б₇, MVII₇ и УМVII₇.



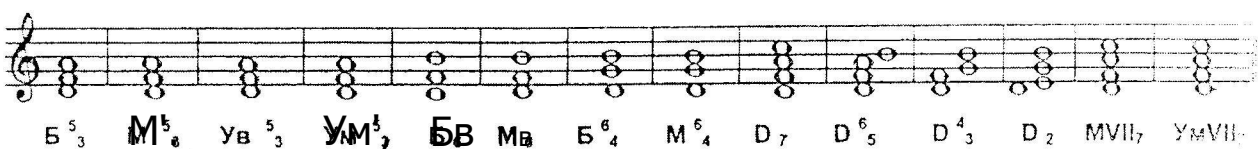
5. Превратите данные малые терции в восемь различных аккордов и подпишите их.



6. Превратите данные большие терции в восемь различных аккордов и подпишите их.



7. Поставьте там, где необходимо, знаки альтерации в (заготовки) указанных аккордов.



8. Подпишите данные аккорды.

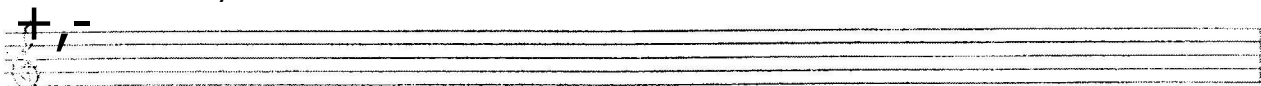


9. Найдите семь ошибок в построенных аккордах и исправьте их.

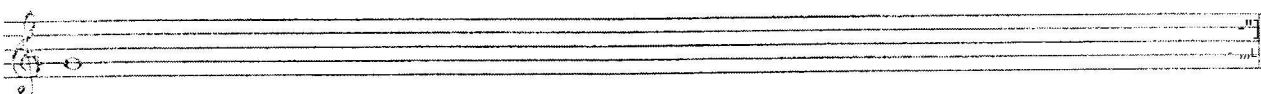
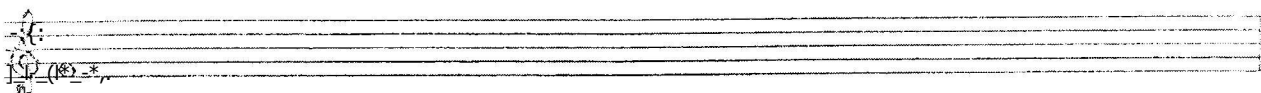
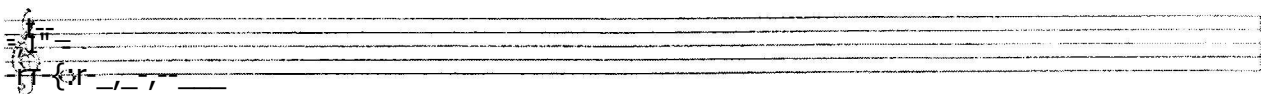


Б⁵, М⁵, УВ⁵, УМ⁵, Б⁶, М⁶, Б⁷, М⁷, Д⁷, Д⁹, Д¹¹, Д¹³, УМ¹¹, УМ¹³

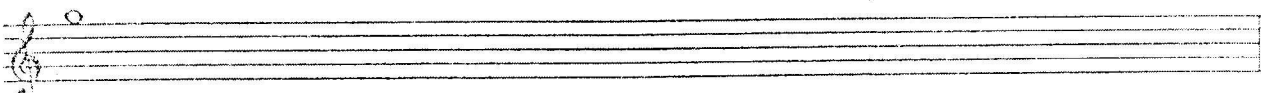
10. Постройте указанные аккорды от данных звуков вверх.



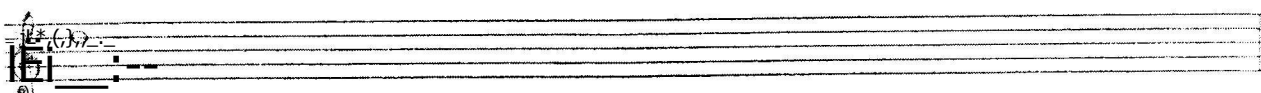
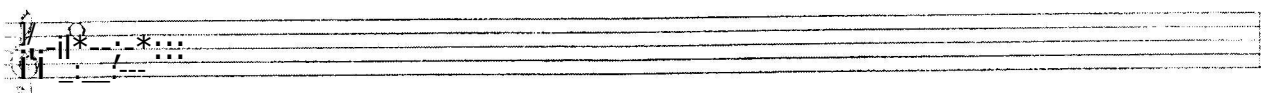
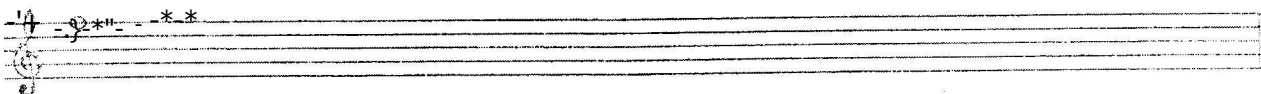
Б⁵, М⁵, УВ⁵, УМ⁵, Б⁶, М⁶, Б⁷, М⁷, Д⁷, Д⁹, Д¹¹, Д¹³, УМ¹¹, УМ¹³



11. Постройте указанные аккорды от данных звуков вниз.



Б⁵, М⁵, УВ⁵, УМ⁵, Б⁶, М⁶, Б⁷, М⁷, Д⁷, Д⁹, Д¹¹, Д¹³, УМ¹¹, УМ¹³



Построение аккордов в тональностях

1. Впишите в таблицы номера ступеней, на которых строятся указанные аккорды.

T_4^6	
T_6	
T_3^5	

S_4^6	
S_6^5	
S_3^4	

D_2^6	
D_6	
D_2^5	

D_2	
D_3^4	
D_5^6	
D_7	

	Мажор		Минор	
	натур.	гарм.	натур.	гарм.
УМ $\frac{6}{3}$				
УВ $\frac{6}{3}$				

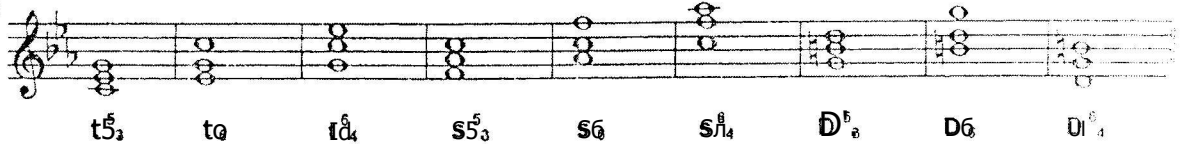
	Мажор		Минор	
	натур.	гарм.	натур.	гарм.
MVII 7				
УМ VII 7				

2. Закрасьте неустойчивые звуки в данных аккордах. Разрешите неустойчивые аккорды в устойчивые.

Es - dur



c-moll



3. Постройте часто встречающиеся в музыке гармонические обороты:

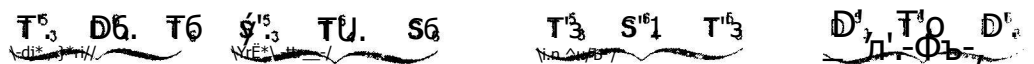
A-dur

Проходящие обороты

Вспомогательные обороты



fis - moll



4. Постройте уменьшенные трезвучия в натуральных и гармонических диатонах по данному образцу.

G-dur
натур.

гарм.

e - moll
натур.

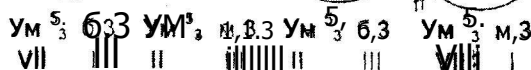
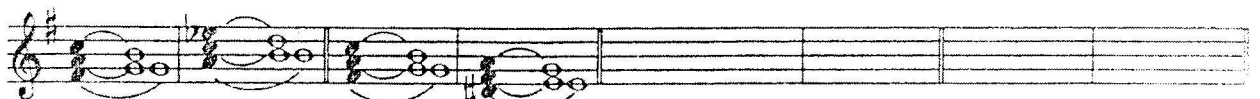
гарм.

As - dur
натур.

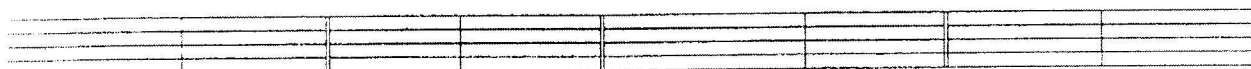
гарм.

f - moll
натур.

гарм.



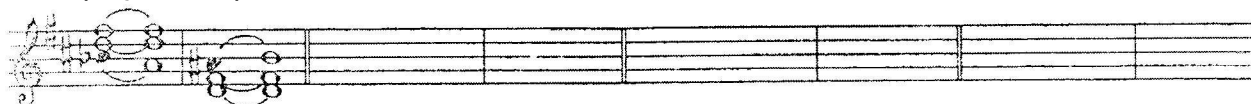
F-dur гарм. d - moll гарм. E-dur гарм. cis - moll гарм.
 (3T)IP, натур. гарм. на, ур натур.]



У₁т⁵³ 6.3 У_мт⁵³ м.3 У_мт⁵³ 6.3 У_мт⁵³ м.3
 VII t II III II III VII I

5 Постройте увеличенные трезвучия в гармонических ладах по данному образцу.

D-dur гарм. h - moll гарм. B-dur гарм. g - moll гарм. H-dur гарм. 1. 1. gis - moll гарм. Des - dur гарм. d - moll гарм.

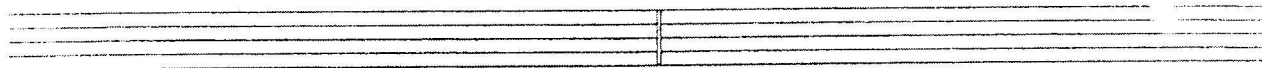


У₉5з f₇ у_в5з t₆
 VI; V/ III II

6; Постройте доминантовый септаккорд с обращениями в мажоре и гармоническом миноре, которые имеют шесть знаков альтерации при ключе. Разрешите все аккорды и подпишите их.

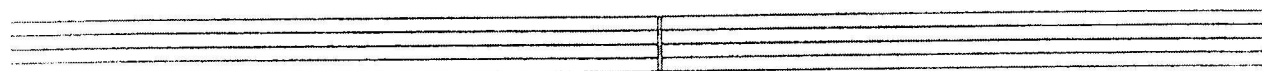
- dur

z moll



- dur

- moll

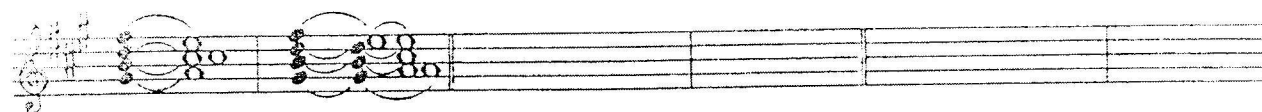


7. Разрешите реальные вводные септаккорды, построенные на VII ступени натурального мажора, двумя способами по данному образцу.

A-dur

E-dur

H-dur



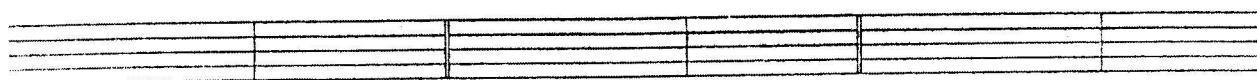
IVII 7 T₃ MVIII D₇ T₅

8. Постройте уменьшенные вводные септаккорды в указанных тональностях и разрешите их в тонику двумя способами.

B-dur(гарм.)

Es-dur(гарм.)

As-dur(гарм.)



gis-moll (гармон.)

dis - moll (гармон.)

es-moll (гармон.); 21



3. Найдите и отметьте в данных музыкальных примерах движение мелодии по отношению к различным аккордам. Подпишите их.

а) Allegro

И. С. Бах. Фуга.



б) Adagio

Л. Бетховен. Соната.



в) Andante scherzando

Ф. Мендельсон. Квинтет.



г) Moderato

Чешская народная песня.



д) Allegro vivace

Дж. Верди. Ломбарды.



е) Moderato

И. С. Бах. Мандука.



ж) Allegro

Ф. Шуберт. Бургом.



