

Исследовательский проект на тему «Сердечно-сосудистая система человека»



Встань на путь к здоровому сердцу!

ЦЕЛИ :

- 1) Активизировать познавательную деятельность студента, повысить навыки самостоятельной работы;
- 2) Формировать исследовательскую деятельность студента – инструмент активизации познавательной, творческой и практической деятельности будущего специалиста;
- 3) ПК.1 Способствовать развитию профессиональных компетенций: проведение мероприятий по сохранению и укреплению здоровья населения, пациента и его окружения.

Вид спереди

Верхняя полая вена, Левый желудочек, Правый желудочек, Правый предсердие, Левый предсердие, Аорта, Легочный ствол, Зовое предсердие, Легочный ствол.

Вид сзади

Верхняя полая вена, Нижняя полая вена, Правый предсердие, Левый предсердие, Легочный ствол, Легочная артерия, Легочная вена, Правый предсердие, Левый предсердие, Легочный ствол, Легочная артерия, Легочная вена.

Венечные артерии

Левая венечная артерия, Правая венечная артерия, Задняя венечная артерия, Передняя венечная артерия, Средняя венечная артерия, Задняя венечная артерия, Передняя венечная артерия, Средняя венечная артерия.

Венечные артерии и атеросклероз

Нормальная венечная артерия, Жировая бляшка, Фиброзная бляшка, Гематомная бляшка.

Сердечный цикл

Диастола, Пресистола, Желудочковая систола.

Электрокардиограмма

Р, Q, S, T, K, N.

Проводящая система сердца

Синусовый предсердный узел, Предсердно-желудочковый узел, Предсердно-желудочковый узел (узелок Биса), Водяная вена, Водяная вена.

Сердечно-сосудистые заболевания

Сердечная недостаточность, Инфаркт миокарда, Атеросклероз, Гипертрофия левого желудочка.

Сердечно-сосудистые
заболевания

Статистика показывает, что Россия занимает первое место в мире по смертности от сердечно-сосудистых заболеваний. В год умирают 1 млн 300 тысяч человек — население крупного областного центра.

В рамках послания Федеральному собранию Президент России Владимир Путин объявил 2015 год годом борьбы с сердечно-сосудистыми заболеваниями.



Причины возникновения сердечно-сосудистых заболеваний:

возраст;

высокий уровень холестерина в крови;

курение;

избыточная масса тела;

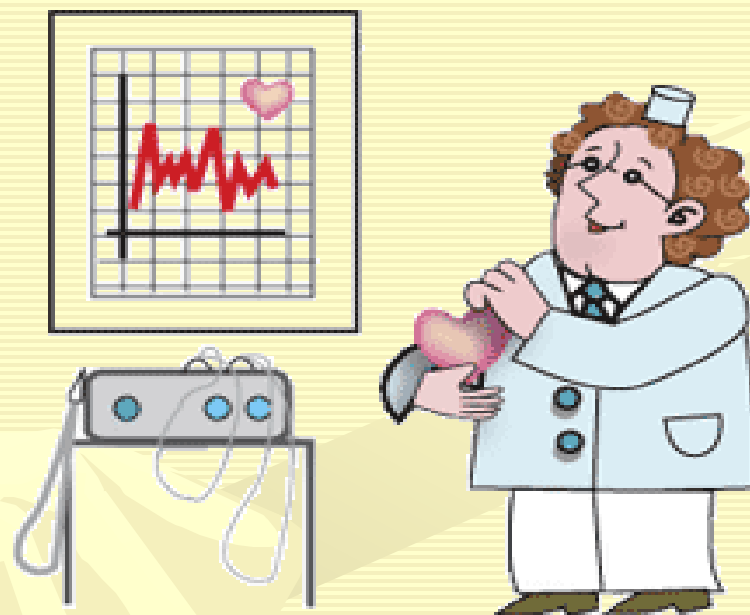
низкая физическая активность;

стрессы, длительное нервное напряжение

наследственность;



Заболевания сердечно-сосудистой системы



Заболевание сердца включают в себя:

Нарушения ритма и проводимости;

Воспалительные заболевания сердца;

Клапанные пороки;

Артериальные гипертензии;

Ишемические поражения;

Поражение сосудов сердца;

Патологические изменения.



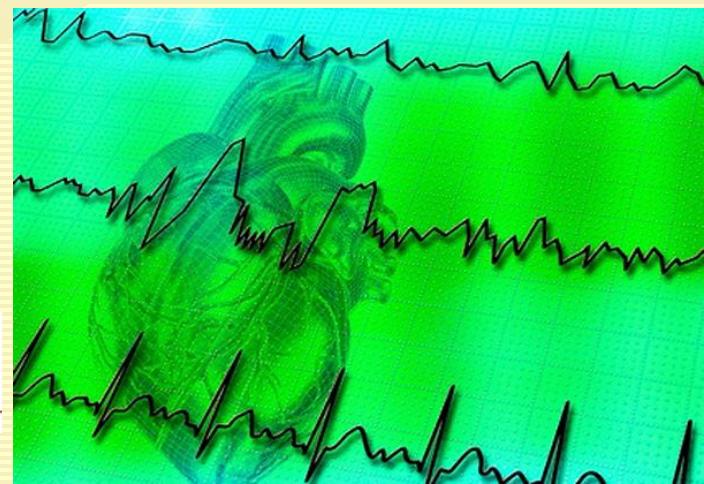
Ишемическая болезнь сердца (ИБС)

- Ишемическая болезнь сердца (ИБС) - патология сердца, заключающаяся в уменьшении кровенаполнения органа вследствие снижения притока крови по артериям и проявляющаяся хроническими заболеваниями: кардиосклерозом, стенокардией и остро протекающим инфарктом миокарда



АРИТМИЯ

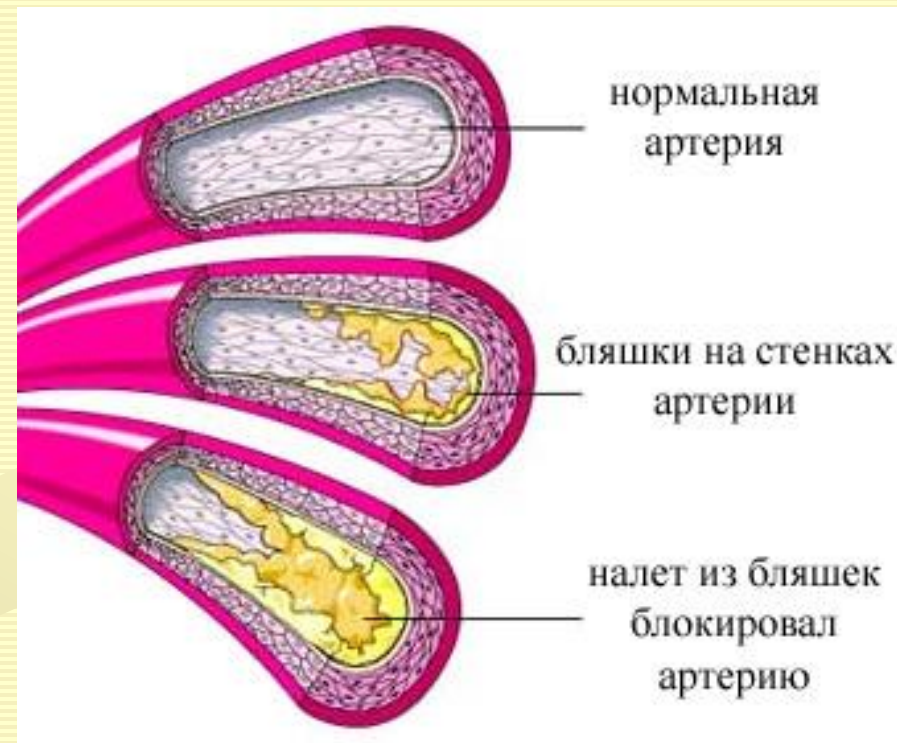
- Аритмия - называют различные отклонения и нарушения ритма сокращения сердца (в норме частота сердечных сокращений в покое у взрослого человека 60-90 ударов в минуту). Аритмии возникают при заболеваниях центральной и вегетативной нервных систем, а также при эндокринных заболеваниях, при поражениях миокарда.



АТЕРОСКЛЕРОЗ

- Атеросклероз -

является хроническим заболеванием, которое поражает крупные и средние артерии. При этой болезни во внутренней оболочке артерий откладываются липиды, белки и разрастается соединительная ткань.



ГИПЕРТОНИЯ

- Под гипертонией понимают повышение тонуса артериальных сосудов. Следствием этого является стойкое и длительное повышение артериального давления (систолическое АД выше 140 мм. рт. ст., диастолическое выше 90 мм. рт. ст.), которое влечет за собой различные патологические изменения в органах и системах организма.



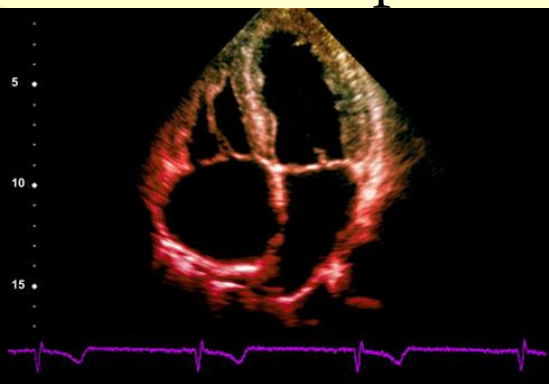
ИНФАРКТ МИОКАРДА

- Инфаркт миокарда - некроз участка сердечной мышцы, возникает вследствие стойкой остро наступившей ишемии из-за тромба, а также в результате атеросклероза коронарной артерии или одной из её ветвей.



СЕРДЕЧНАЯ НЕДОСТАТОЧНОСТЬ

- Сердечная недостаточность - патологическое состояние, обусловленное несостоятельностью сердца как насоса, обеспечивающего адекватное кровообращение. Она является проявлением и следствием патологических состояний, поражающих сердечную мышцу или затрудняющих работу сердца: ишемической болезни сердца, пороков сердца, артериальной гипертензии, диффузных заболеваний легких, миокардита, дистрофии миокарда.



СТЕНОКАРДИЯ

- Стенокардия - это одна из форм ишемической болезни сердца, которая проявляется в виде приступообразной боли в области сердца. Боль распространяется от грудной клетки в нижнюю челюсть, отдает в живот, левую руку и левое плечо. Иногда стенокардия сопровождается повышенным потоотделением, тошнотой или рвотой. Все факторы риска, которые способствуют развитию ишемической болезни сердца, приводят к появлению симптомов стенокардии как одной из форм ИБС.





- **Заболевания сердца** должны быть диагностированы врачом после комплексного анализа. Однако симптомы **болезней сердечнососудистой системы** должны быть известны любому человеку, даже весьма далекому от медицины.



Симптомы заболеваний сердца

- К общим признакам заболеваний сердца относятся:
- боли в сердце,
- слабый ускоренный пульс,
- одышка при незначительных физических нагрузках,
- вялость,
- раздражительность,
- плохой сон,
- сердцебиение,
- ненормально быстрое утомление.



Симптомы заболеваний сердца

- Для больного гипотонией (пониженным артериальным давлением) будут характерны отечность и бледность лица.
- Синевато-красный цвет (цианоз) щек может быть показателем нарушений в работе митрального клапана.
- Гипертонию можно заподозрить по красному бугристому носу с прожилками кровеносных сосудов.



Симптомы заболеваний сердца

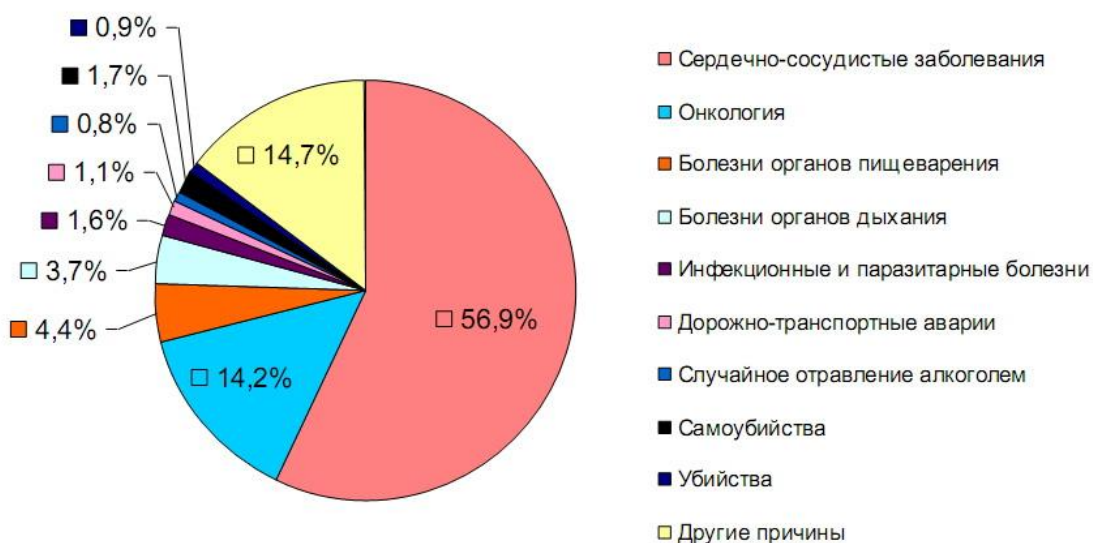
- При недостаточности кровообращения сердца или органов дыхания отмечается распространенный цианоз не только щек, но и лба, и, кроме того, бледность или синеватый цвет губ.
- О приближении гипертонического криза (резкого повышения артериального давления) может свидетельствовать сильно выступающая изогнутая височная артерия.
- При приближении инфаркта миокарда отмечается нарушение чувствительности и онемения кожной зоны между подбородком и губами.



- Любое подозрение на заболевание сердца и сосудов требует срочного обращения к врачу! Многие сердечные заболевания быстро развиваются, время в таких случаях - крайне важный фактор. Чем раньше больной обратился к кардиологу, тем больше вероятность, что лечение окажется эффективным.



- Статистика сердечно-сосудистых заболеваний по России выглядит следующим образом: из 100 тысяч человек только от инфаркта миокарда ежегодно умирают 330 мужчин и 154 женщины, а от инсультов - 204 мужчины и 151 женщина.

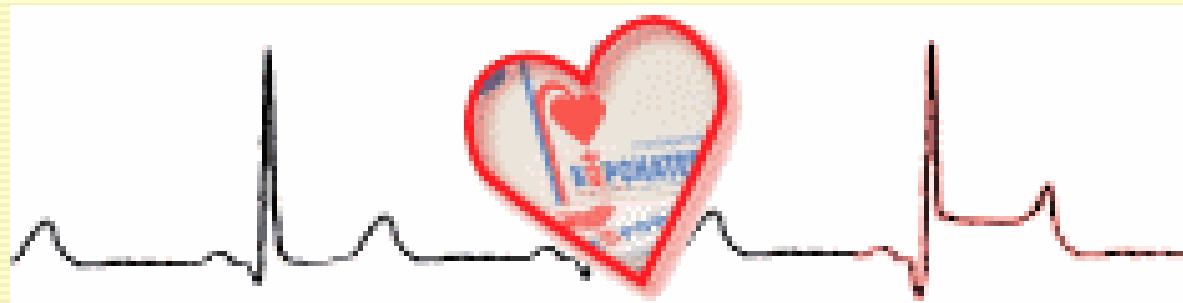


Сердечно-сосудистые заболевания – это заболевания, обусловленные нарушением нормального функционирования сердца и сосудов.

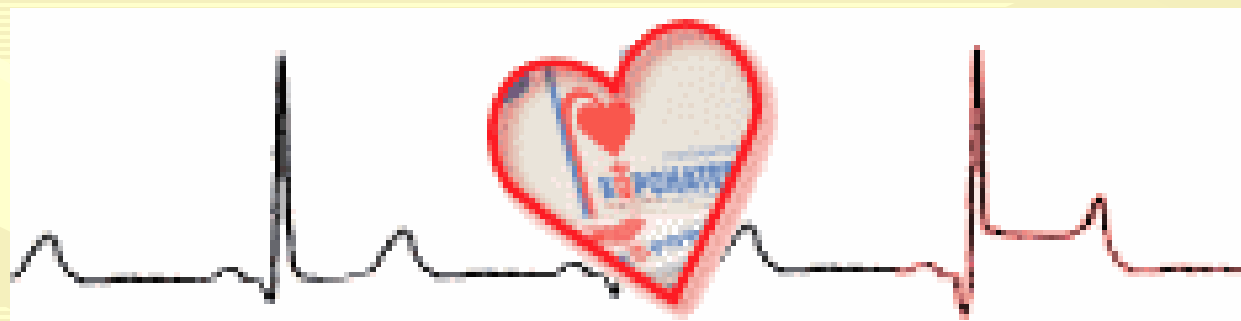


Исследования показали, что сердечные заболевания стоят на первом месте по количеству смертельных исходов, даже опережая раковые заболевания. В РФ смертность от острой сердечной недостаточности среди мужчин и женщин составляет 58 и 67 % соответственно. За период с 1992 по 2000г. в России умерло 5 млн. человек. Из них 55,4 % случаев связано с ишемической болезнью сердца.

Медицинская статистика показывает: инфаркты, атеросклероз и другие проявления ишемической болезни сердца молодеют. Все чаще они встречаются у людей 30-35 лет.



Профилактика.



Основным средством профилактики заболеваний сердечно-сосудистой системы является снижение нервно-психических напряжений, поскольку в большинстве своем именно на их основе возникают заболевания сердца и сосудов. Именно в семье чаще всего возникают причины для перенапряжения нервной системы.



Совет кардиологов всего мира: научиться слушать своих близких, прощать их и не возводить в принцип бытовые проблемы, ибо они – преходящи, а заболевания сердца очень часто имеют неблагоприятный прогноз и исход.



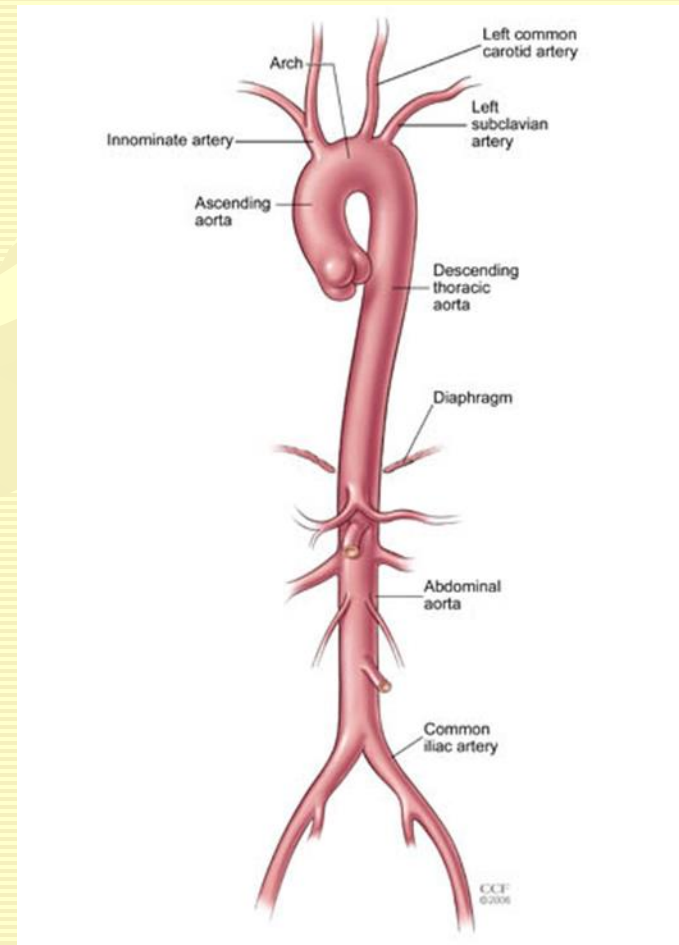
The background features a black silhouette of a person running towards the right. On the runner's chest is a red heart with white diagonal stripes. Behind the runner is a white line graph resembling a heartbeat (ECG) on a blue-to-white gradient background. Horizontal stripes of red, orange, and yellow are at the top and bottom of the image.

Интересные факты.

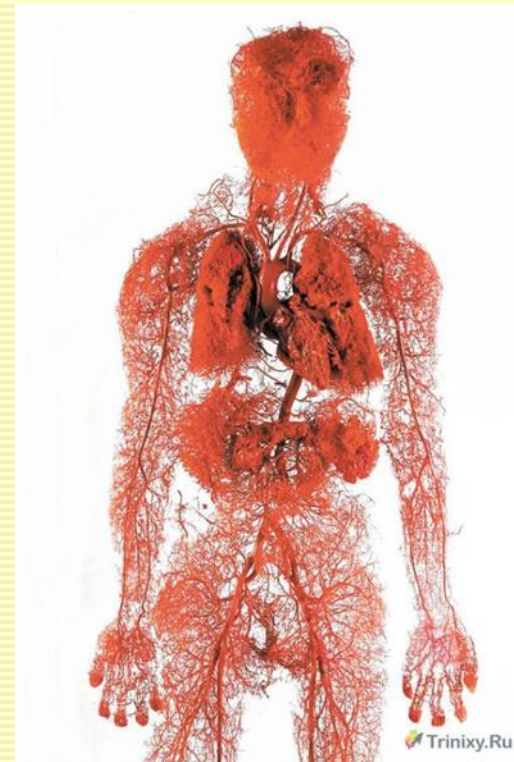
❖ Каждый день сердце вырабатывает достаточно энергии, чтобы проехать на машине 32 км. За всю жизнь это эквивалентно тому, чтобы съездить на Луну и обратно.



❖ Сердце перекачивает кровь, насыщенную кислородом, через аорту (крупнейшая артерия в нашем теле) со скоростью примерно в 1,6 км/ч. К тому времени, когда кровь достигает капилляров, она движется уже со скоростью в 109 см/час.



❖ Когда тело находится в покое, у крови занимает всего 6 секунд, чтобы дойти от сердца к легким и обратно, всего 8 секунд для того, чтобы добраться до мозга и обратно, и 16 секунд для того, чтобы достичь пальцев и вернуться.



❖ Сердце обеспечивает кровью почти все 75 трлн клеток организма. Кровоснабжение отсутствует только в роговицах глаз.

❖ Между прочим, секундную стрелку в часах изобрёл английский врач около 300 лет назад. Врач изобрёл её именно для того, чтобы приступить к исследованиям ритма сердца.



❖ Сердце начинает биться на четвертой неделе после зачатия, и не останавливается, пока человек не умрёт.

❖ За время нашей жизни, сердце перекачивает примерно 1,5 миллионов литров крови, которых достаточно, чтобы заполнить баки состава из 200 танков.



❖ Сердце — самый мощный в мире мотор. В течение жизни человека сердце совершает от 2 до 3 миллиардов сокращений! Полученной при этом силы достаточно, чтобы поднять поезд на высочайшую гору Европы.

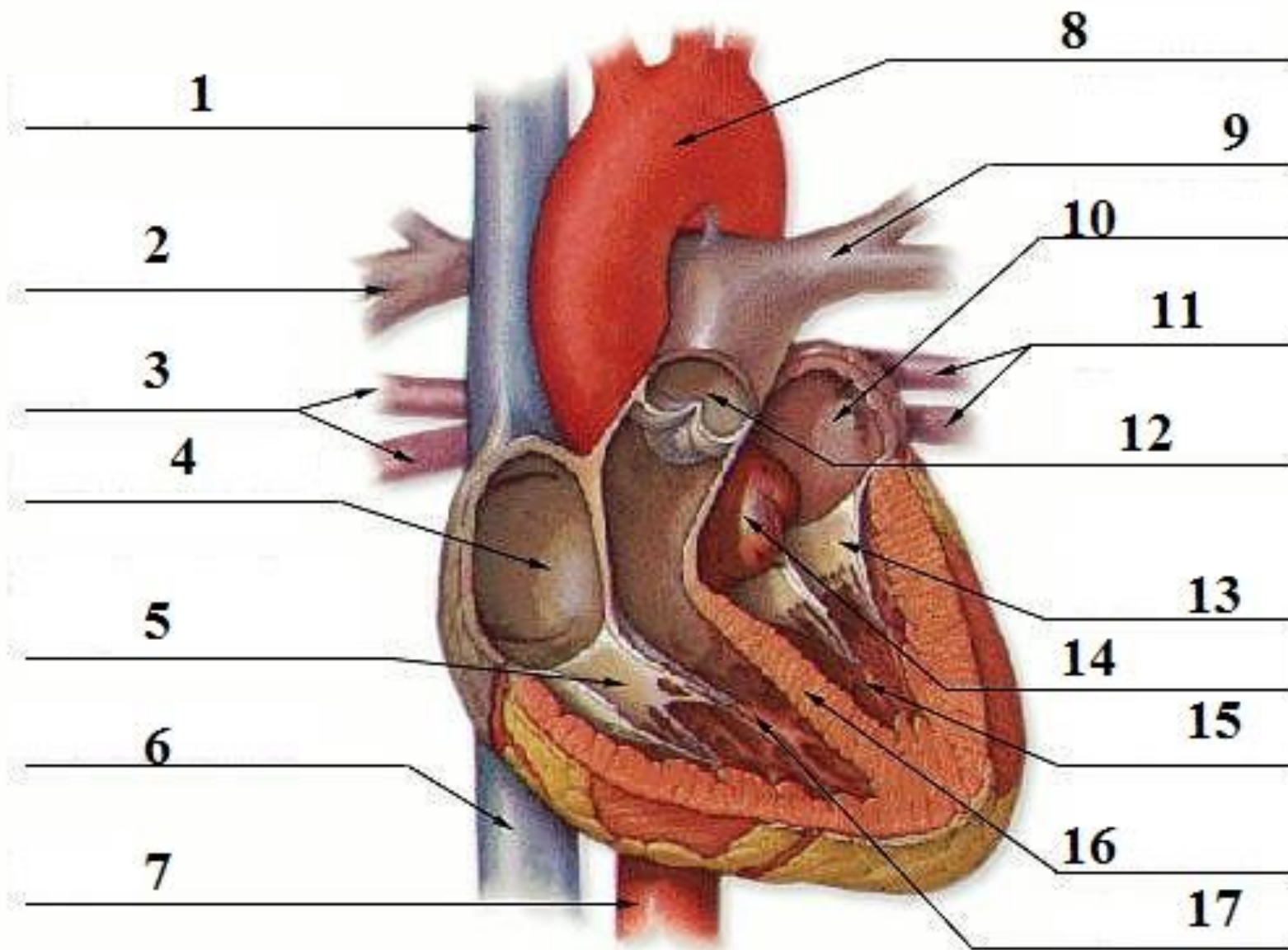


- ❖ Как считают специалисты, сердце обладает такой высокой надежностью и большим запасом прочности, которой вполне достаточно на жизнь в течении 150 лет.
- ❖ Ежедневная быстрая ходьба в течение 30 минут позволяет существенно снизить сердечно-сосудистый риск.
- ❖ Смех от всего сердца греет не только душу! Исследования показали, что хохот помогает расслабить внутренние стенки сердечных сосудов, что, в свою очередь, улучшает работу сердца.

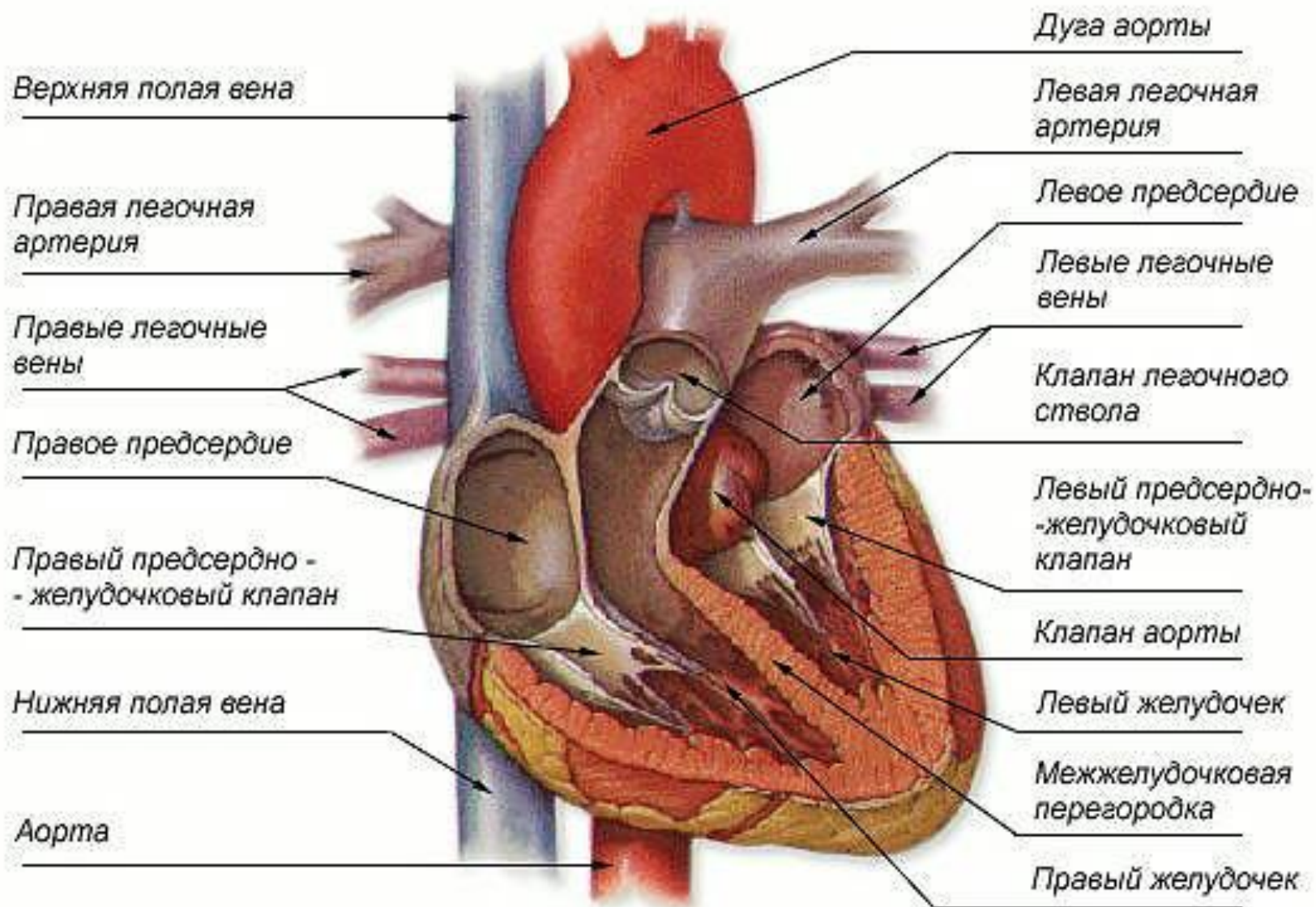
A 3D anatomical illustration of a human heart, viewed from the front-left. The heart is rendered in a realistic style with a pinkish-red color. The coronary arteries are highlighted in a bright red, glowing manner, branching out across the surface of the heart. A bright, yellowish-white light source is positioned at the base of the heart, where the major vessels enter, creating a strong glow and casting rays of light across the heart's surface and into the background. The background is dark with some faint, glowing lines. The word "Приложение" is written in a stylized, golden-yellow font across the middle of the heart.

Приложение

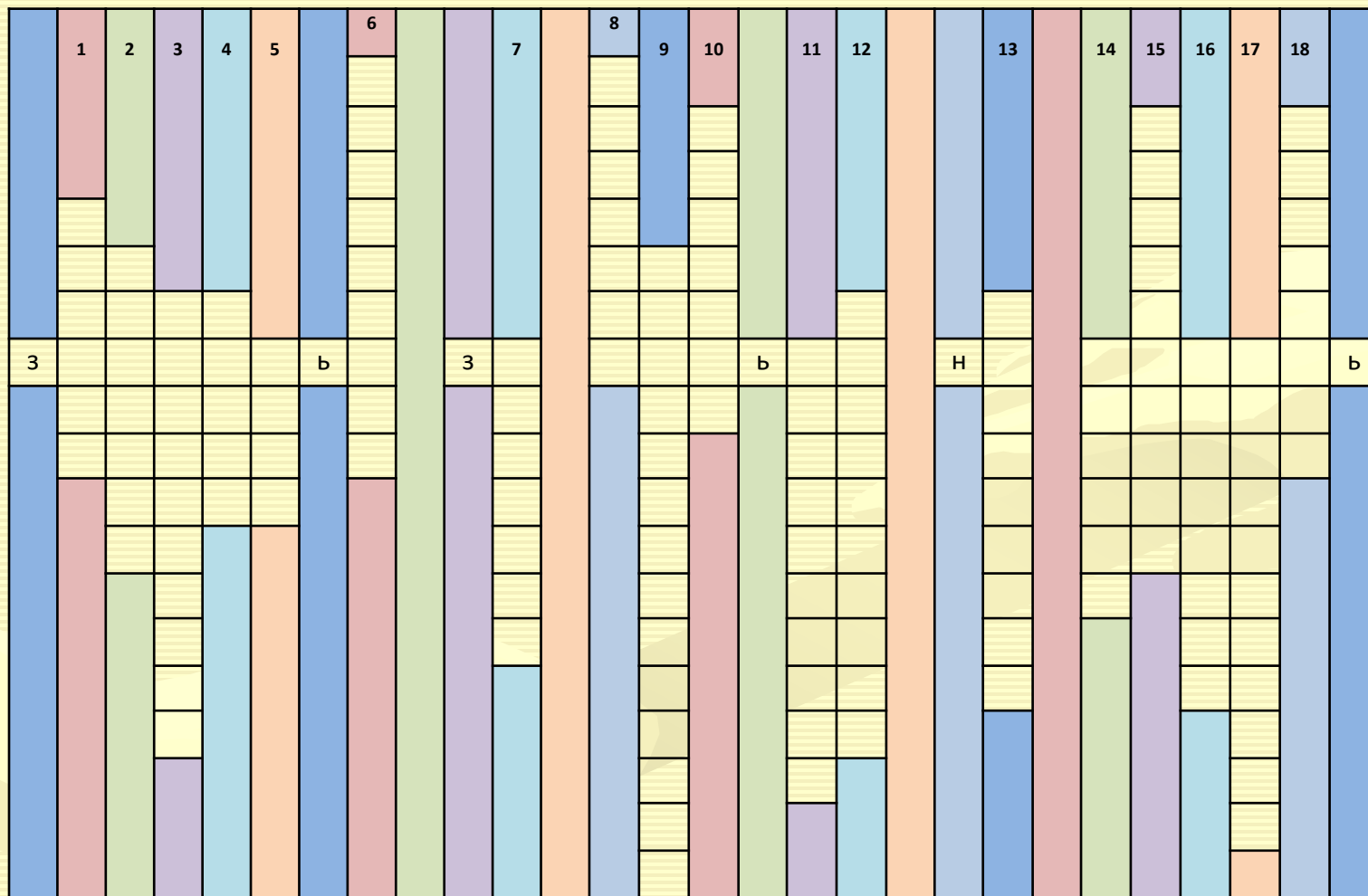
Укажите цифровые значения:



Эталон ответа



Кроссворда



[illegible]