



Дидактическая игра:  
**НАЙДИ ОШИБКУ**



# НАЙДИ ОШИБКУ

*Подсказка: правильный вариант*



# НАЙДИ ОШИБКУ

*Подсказка: правильный вариант*





# НАЙДИ ОШИБКУ

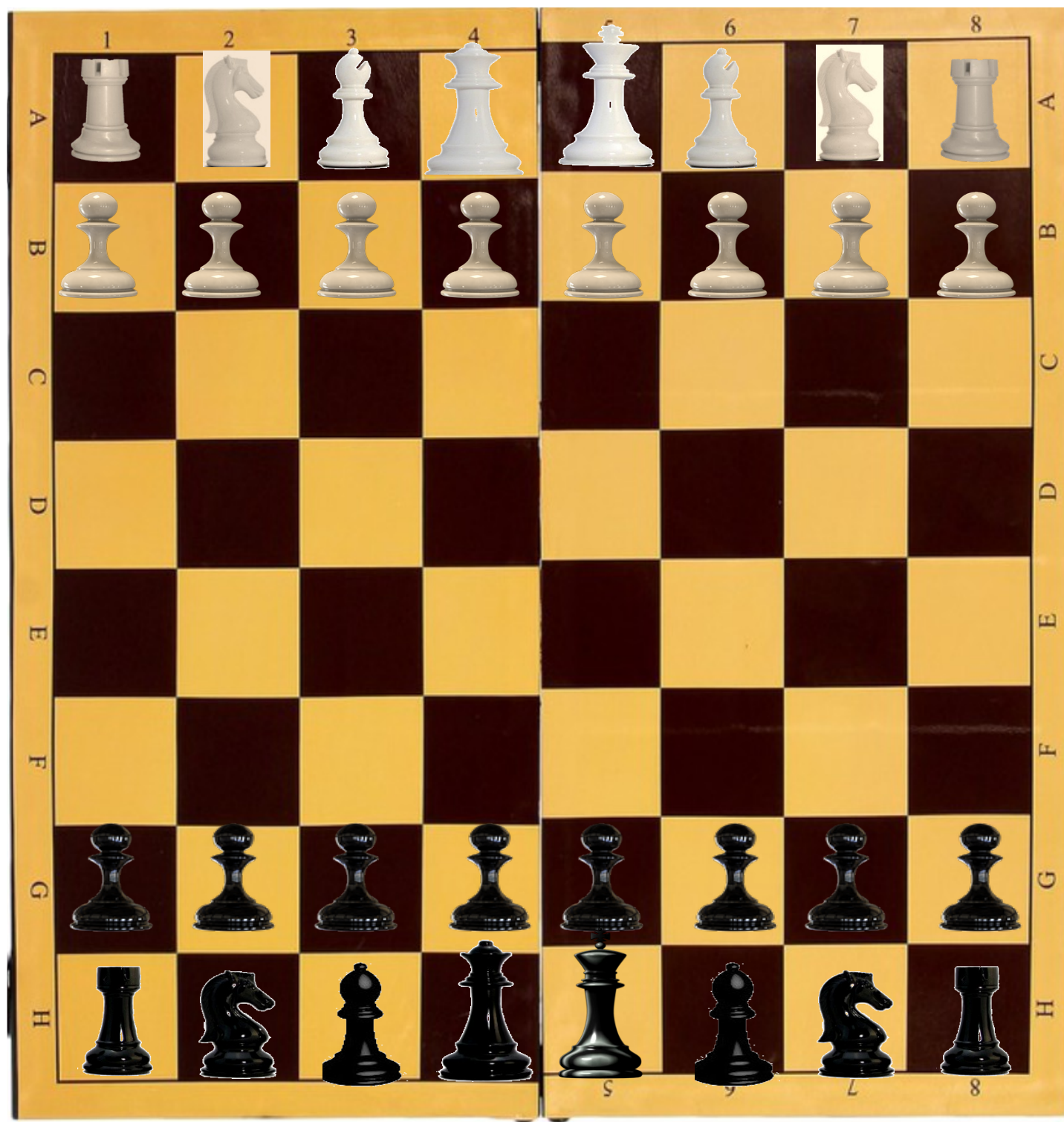
*Подсказка: Белые фигуры всегда стоят на поле ,  
где цифровой ряд начинается с цифры 1.*





# НАЙДИ ОШИБКУ

*Подсказка: неправильное положение шахматной доски*



# НАЙДИ ОШИБКУ

*Подсказка: Ферзь любит свой цвет*



# НАЙДИ ОШИБКУ

*Подсказка: 1) Ферзь любит свой цвет;  
2) Белые Слон и Ладья поменялись местами*





# НАЙДИ ОШИБКУ

*Подсказка: 1) Ферзь любит свой цвет;  
2) Чёрные Слон и Ладья поменялись местами*



# НАЙДИ ОШИБКУ

*Подсказка: два Короля и два Ферзя рядом не стоят*



# НАЙДИ ОШИБКУ

*Подсказка: пешки поменялись местами*





# НАЙДИ ОШИБКУ

*Подсказка: Черные Слон и Пешка  
поменялись местами*



# НАЙДИ ОШИБКУ

*Подсказка: Белые Слон и Пешка  
поменялись местами*



# НАЙДИ ОШИБКУ

*Подсказка: Конь ходит буквой «Г»*





# НАЙДИ ОШИБКУ

*Подсказка: Первый ход у белых фигур*



# НАЙДИ ОШИБКУ

*Подсказка: правильный вариант*



# НАЙДИ ОШИБКУ

*Подсказка: правильный вариант*

