

МКУДО «Центр детского творчества»  
Курчатовского района Курской области

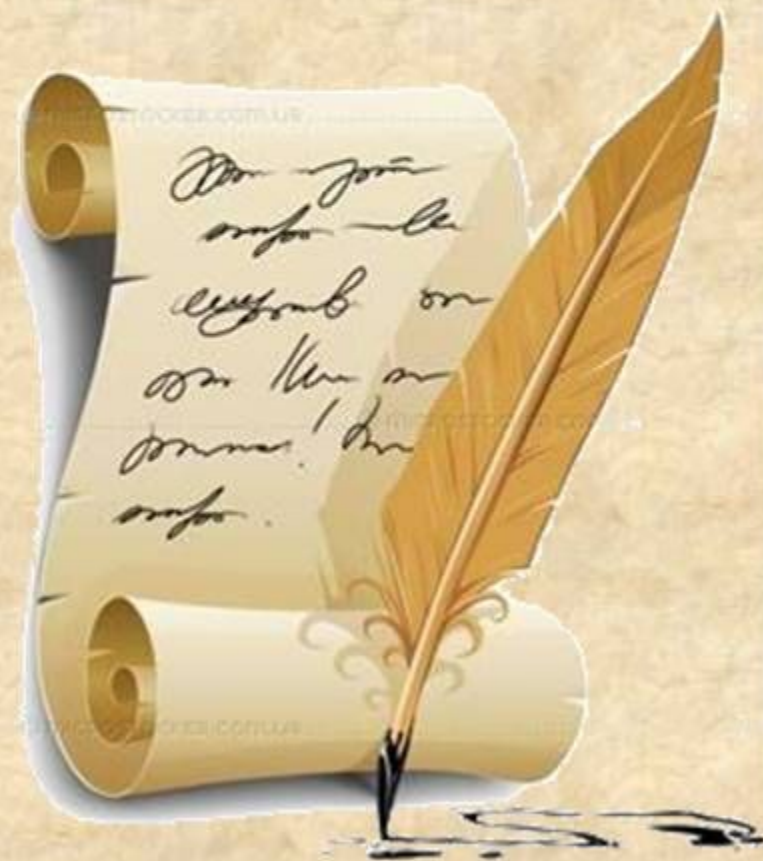
# КРАЕВЕДЧЕСКАЯ ВИКТОРИНА «ГЕРОИ... ОНИ СРЕДИ НАС.»

Подготовила:  
педагог дополнительного образования  
Мамлина Любовь Владимировна

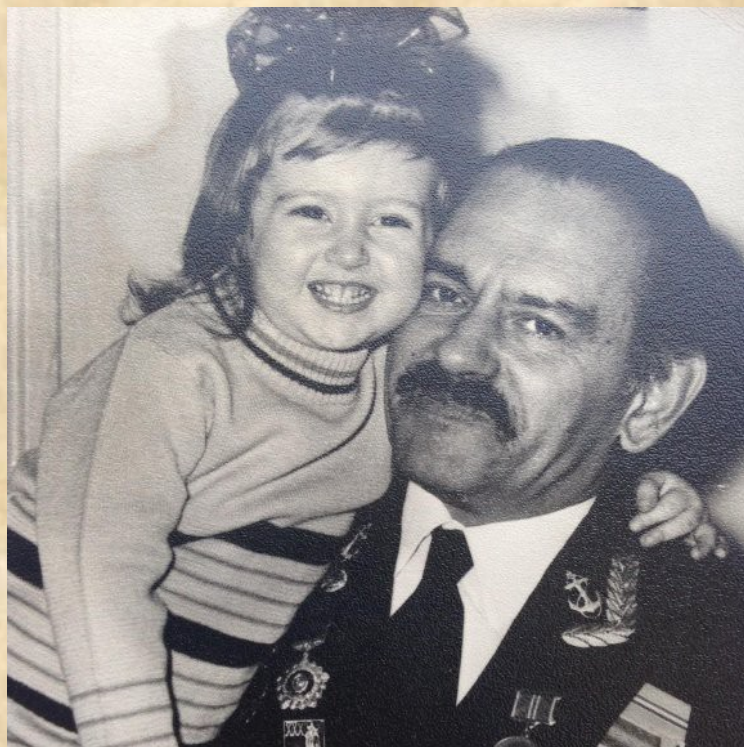
2018 г.

## Вопрос №1

ВETERАН ВЕЛИКОЙ  
ОТЕЧЕСТВЕННОЙ  
ВОЙНЫ, КАВАЛЕР  
ОРДЕНА КРАСНОГО  
ЗНАМЕНИ, ГЛАВНЫЙ  
ГЕРОЙ ПОВЕСТИ  
Б.Л. ВАСИЛЬЕВА «В  
СПИСКАХ НЕ  
ЗНАЧИТСЯ»



# Ответ №1



ПОДВОРЧАНЫЙ  
ВЛАДИМИР  
ИВАНОВИЧ





## Вопрос №2

ЖИВОПИСЕЦ,  
ГРАФИК, ЧЛЕН  
СОЮЗА  
ХУДОЖНИКОВ  
РОССИИ.



## Ответ №2



БАРЫШЕВ  
АНДРЕЙ  
ЗАКИЕВИЧ





## Вопрос №3

УЧАСТНИК ПЕРВОЙ  
МИРОВОЙ ВОЙНЫ,  
ГЕОРГИЕВСКИЙ КАВАЛЕР  
4-Й СТЕПЕНИ,  
ЧЛЕН ПЕРВОЙ  
КОММУНИСТИЧЕСКОЙ  
ЯЧЕЙКИ В С. ПЕНЫ



## Ответ №3



ГОМОЛОВ  
ИВАН  
ФИЛИППОВИЧ





## Вопрос №4

ПОЭТ, БАРД,  
АВТОР ПЕСЕН  
«ХРАНИ ВАС БОГ»,  
«ПОИСК ПУТИ»,  
«Я ОТПУЩУ СВОИ  
МЕЧТЫ» И Т.Д.

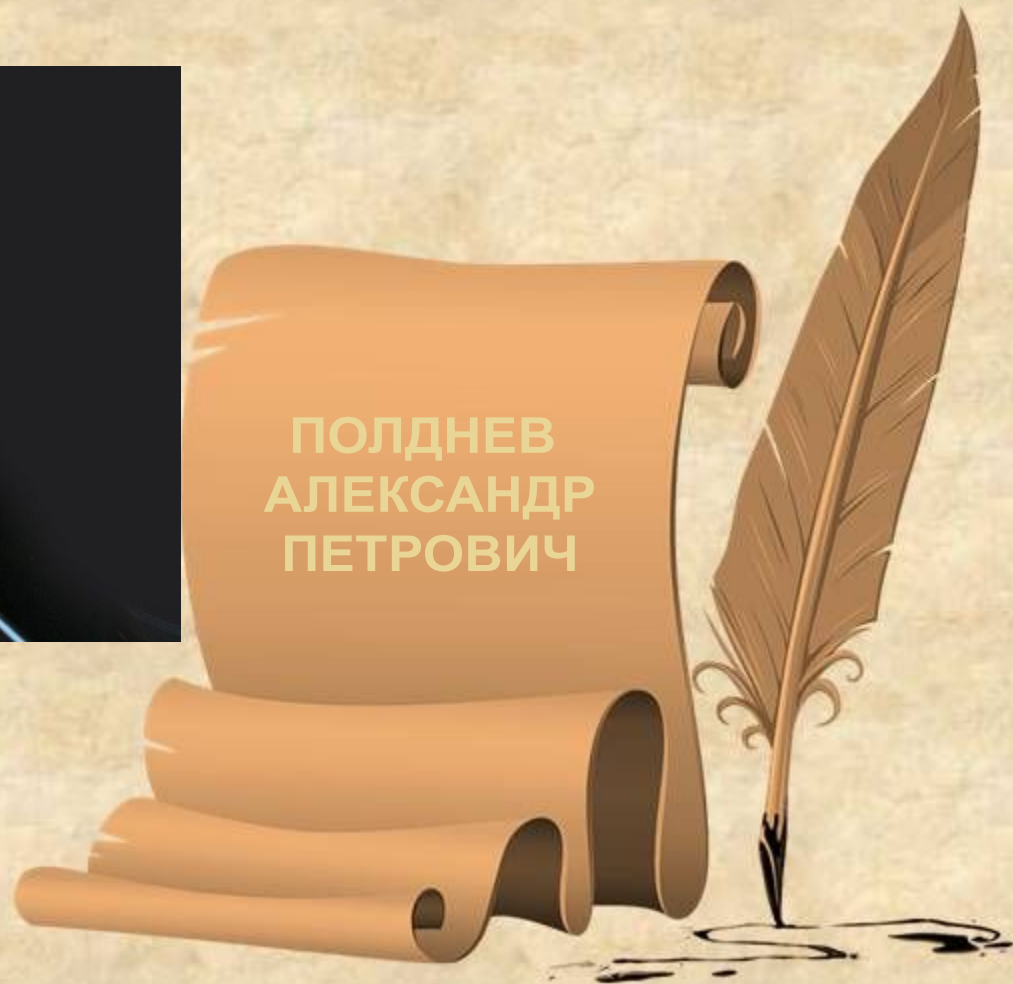




## Ответ №4



ПОЛДНЕВ  
АЛЕКСАНДР  
ПЕТРОВИЧ



## Вопрос №5

ВETERАН ВЕЛИКОЙ  
ОТЕЧЕСТВЕННОЙ ВОЙНЫ,  
ДИРЕКТОР ДЮСШ, ПАМЯТИ  
КОТОРОГО ПРОВОДИТСЯ  
ОТКРЫТЫЙ ТУРНИР  
ПО ВОЛЕЙБОЛУ





## Ответ №5



ОШКАМПЕ  
ВИКТОР  
КАРЛОВИЧ



## Вопрос №6

ПОБЕДИТЕЛЬНИЦА  
КОНКУРСА СОЛЬНОГО И  
ЭСТРАДНОГО ПЕНИЯ  
«ЗОЛОТОЙ НАРОДНЫЙ  
ГОЛОС КУРСКОГО КРАЯ»





## Ответ №6



МАЛЕНКИНА  
СВЕТЛАНА



## Вопрос №7

ДВУКРАТНЫЙ  
ЧЕМПИОН МИРА ПО  
ДЗЮДО СРЕДИ  
ВETERАНОВ





## Ответ №7



ШЕРЕМЕДЦЕВ  
ВЛАДИМИР  
АНАТОЛЬЕВИЧ



## Вопрос №8

ПОЭТ, ЧЛЕН СОЮЗА  
ПИСАТЕЛЕЙ РОССИИ





## Ответ №8



КРЫГИНА  
ТАТЬЯНА  
ВЯЧЕСЛАВОВНА



## Вопрос №9

ЛАУРЕАТ 3-Й СТЕПЕНИ  
МЕЖДУНАРОДНОГО  
ФЕСТИВАЛЯ-КОНКУРСА  
«ТАЛАНТ ГОДА 2014»





## Ответ №9



КУПРЕЕВА  
АЛЕКСАНДРА



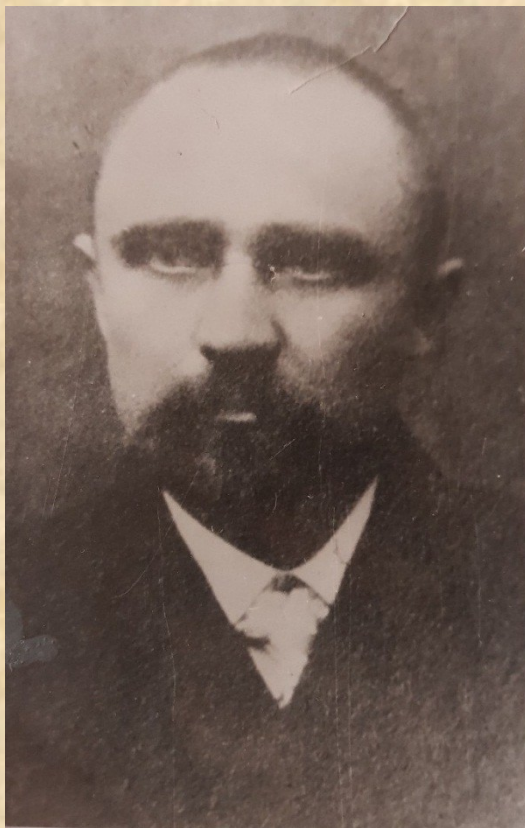
## Вопрос №10

ГЕРОЙ  
СОЦИАЛИСТИЧЕСКОГО  
ТРУДА, ИМЕНЕМ  
КОТОРОГО НАЗВАНА ОДНА  
ИЗ ЦЕНТРАЛЬНЫХ УЛИЦ  
ПОСЕЛКА





## Ответ №10



СУВОРОВ  
ЗАХАР  
ХРИСАНОВИЧ



Викторина составлена на  
основании архивных  
документов историко-  
этнографического музея  
МКУДО «Центр детского  
творчества» Курчатовского  
района Курской области

2017 г.

